

金农 心服务 馨感受

汇农聚商 财富共享

# 2013年度新招聘高校毕业生 网上签约、报到须知



**青岛农商银行**  
QINGDAO RURAL COMMERCIAL BANK

----- 您身边的银行

中小企业的伙伴银行

## 一、网上签约流程

- (一) 省内院校毕业生
- (二) 省外院校毕业生

## 二、报到流程

- (一) 国内毕业生
- (二) 国外留学生

## 三、档案转递

## 四、党组织关系

## 五、报到地址和电话

## 一、網上簽約流程

### (一) 省內院校畢業

錄取人員登錄山東省高校畢業生就業信息網  
投簡歷 (<http://www.sdbys.cn>)

各管轄支行發起對  
錄取人員的網上簽約邀請

錄取人員點擊同意簽約

管轄支行打印《山東省（中專）學校畢業生  
、就業協議書》3份，須錄取人員簽字。

管轄支行蓋單位公章，報總行人力資源部。

網上簽約手續完成

## 一、網上簽約流程

### (二) 省外院校畢業

管轄支行填寫《全國普通高等學校畢業生  
就業協議書》(錄取學生提供)



管轄支行登錄山東省高校畢業生就業信息網  
(<http://www.sdbys.cn>)



管轄支行“錄入外省協議書”信息



管轄支行打印《山東省(中專)學校畢業生  
、就業協議書》3份，須錄取人員簽字。



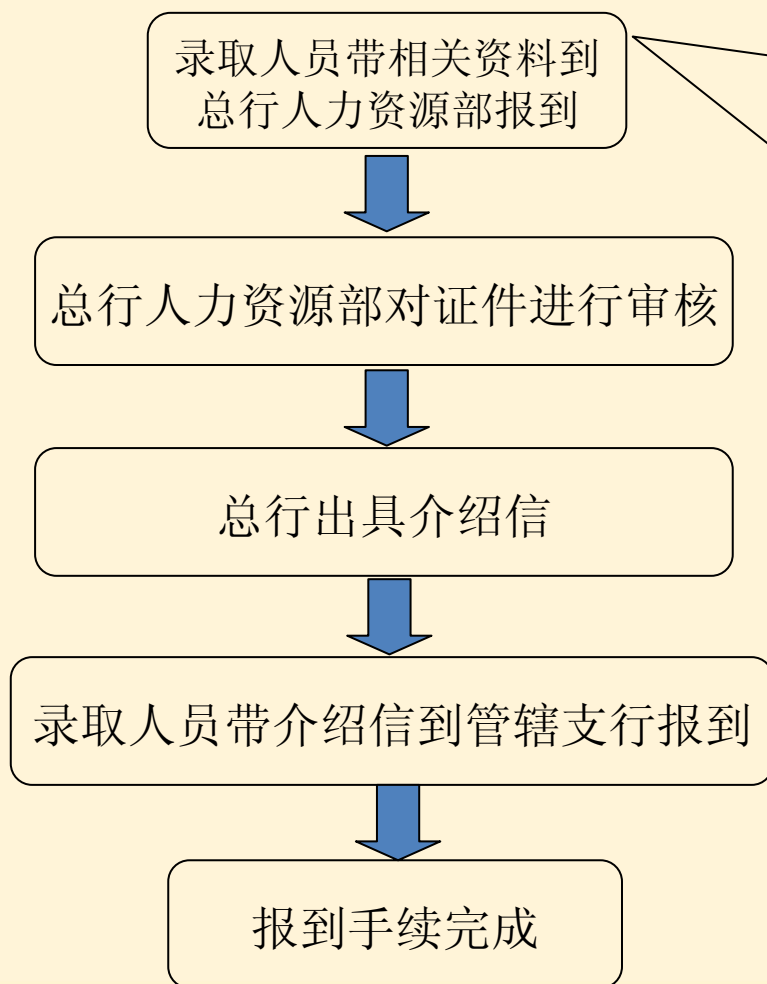
管轄支行蓋單位公章，報總行人力資源部。



網上簽約手續完成

## 二、报到流程

### (一) 国内毕业生

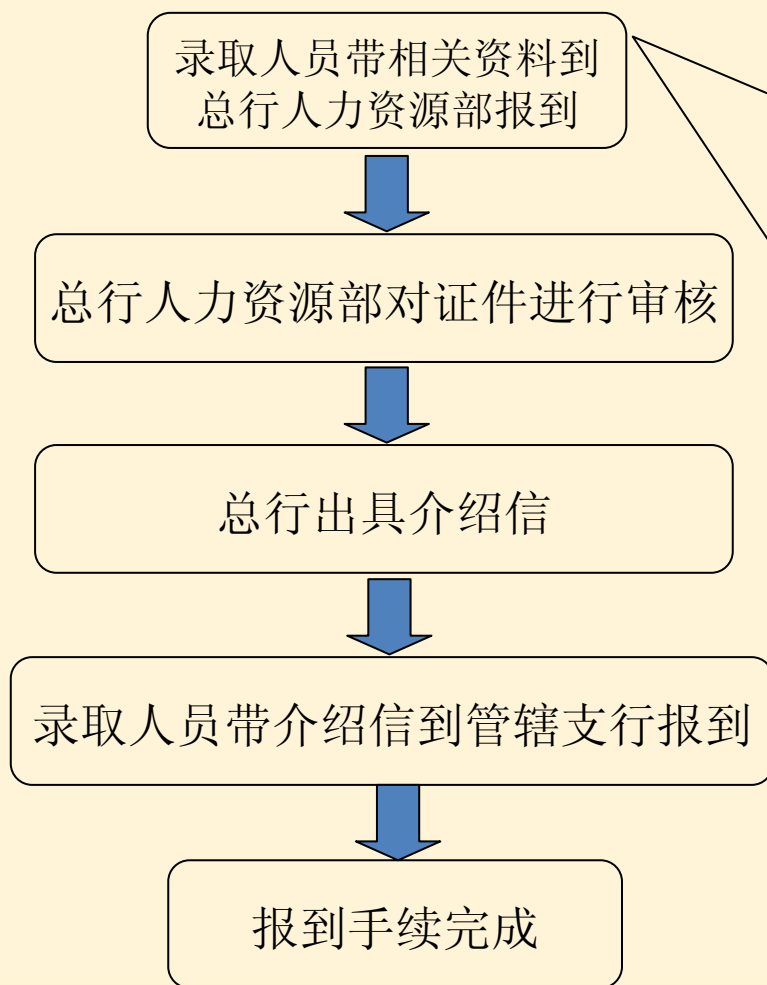


录取人员需带以下资料:

- 1、就业推荐表原件;
- 2、《山东省高等(中专)学校毕业生就业协议书》原件;
- 3、报到证原件和复印件;
- 4、毕业证原件和复印件;
- 5、学位证原件和复印件;
- 6、以上复印件各1份。

## 二、报到流程

### (二) 国外留学生



录取人员需带以下资料:

- 1、教育部留学服务中心出具的《国外学历学位认证书》原件和复印件;
- 2、留学回国人员证明原件和复印件;
- 3、毕业证书、学位证书原件和复印件;
- 4、留学人员回国工作就业报到证;
- 5、青岛市留学回国人员工作介绍信;
- 6、如本科阶段在国内就读, 还需提供国内毕业证、学位证原件和复印件;
- 7、填写个人简历表。

### 三、檔案轉遞

1、省內院校畢業生檔案由學校發機要快遞



各管轄支行綜合部接收檔案，  
審查、整理、入檔案室。

2、省外院校畢業生告知學校檔案接收地址



檔案由學校發機要快遞



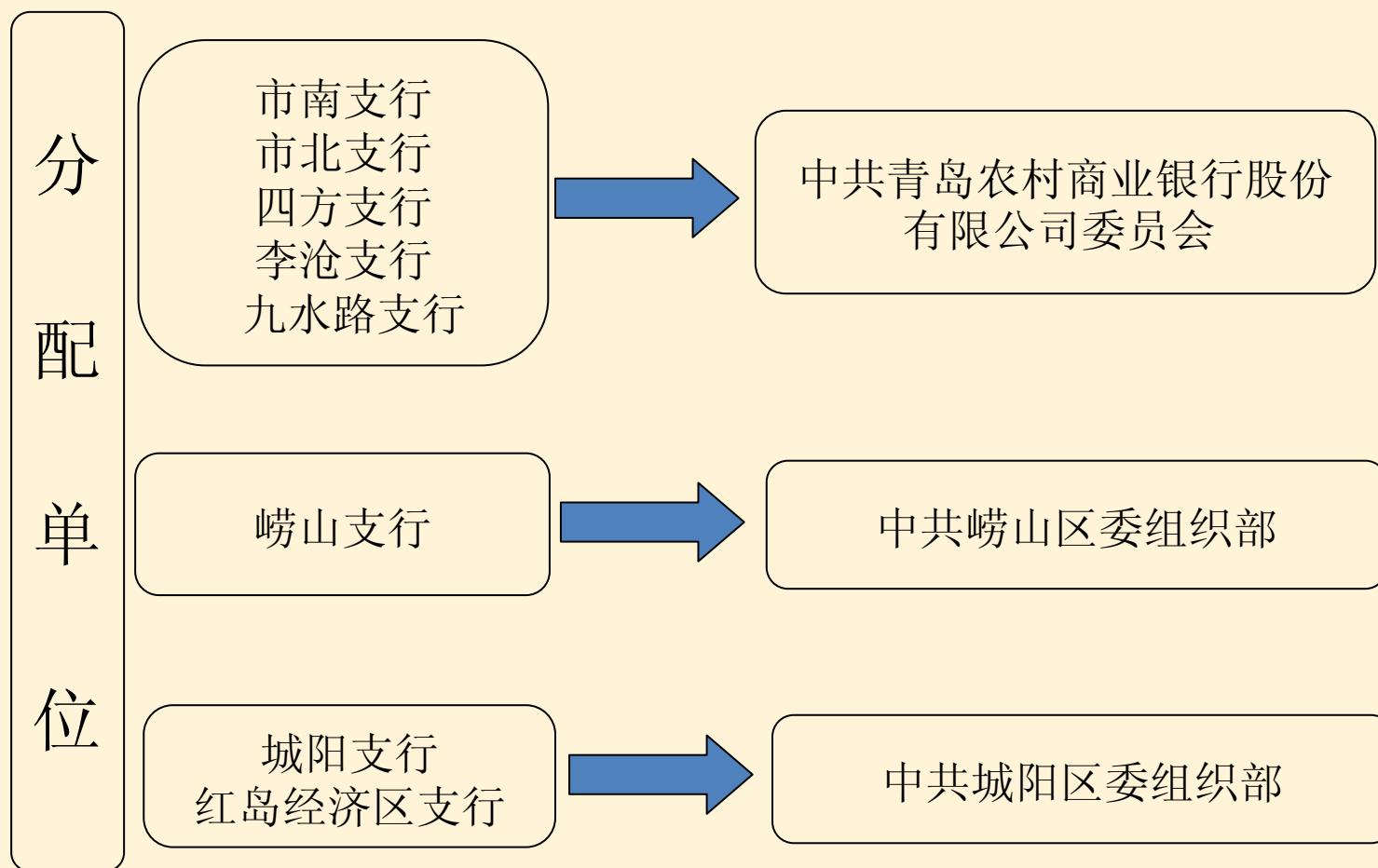
各管轄支行綜合部接收檔案，  
審查、整理、入檔案室。

3、國外留學生本人帶檔案到總行人力資源部

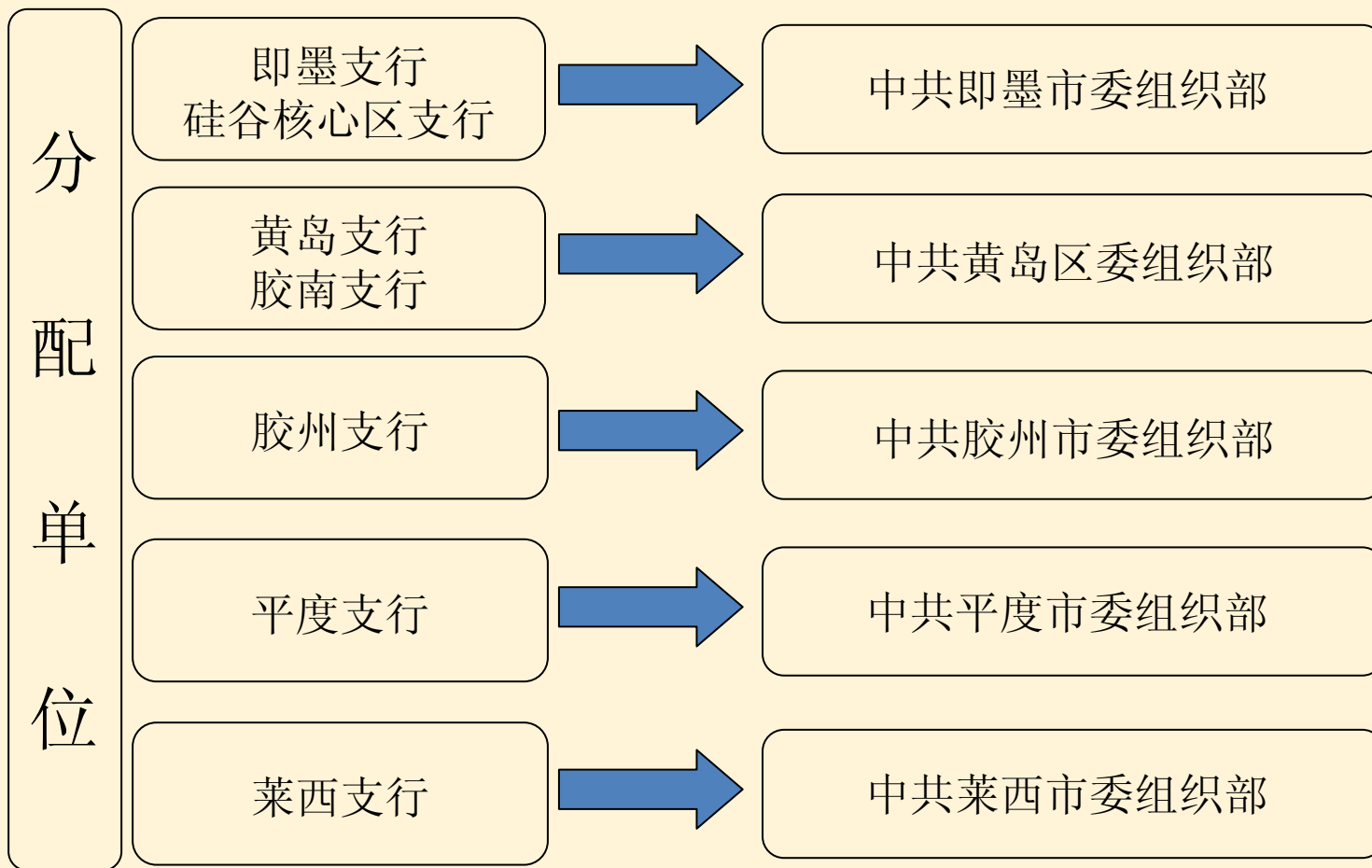


經審核後轉各管轄支行綜合部

## 四、黨組織關係



## 四、黨組織關係



## 五、报到地址和电话

单位	地址	邮编	联系电话
市南支行	青岛市东海西路10号1栋	266071	81979870
市北支行	青岛市市北区南京路242号	266034	68623063
四方支行	青岛市市北区鞍山二路42号	266034	85080621
李沧支行	青岛市李沧区书院路121-1号	266100	87626116
崂山支行	青岛市崂山区海尔路186号	266102	88700199
九水路支行	青岛市李沧区九水东路496号	266100	87605287
城阳支行	青岛市城阳区正阳路206号	266109	87867288
红岛经济区支行	青岛市红岛经济区红岛街道办事处驻地	266114	87831356
黄岛支行	青岛开发区长江中路3号	266520	86878565
即墨支行	青岛市即墨市岙兰路668号	266200	88517992
硅谷核心区支行	即墨市鳌山卫街道办事处泰安街80号	266237	86550881
胶南支行	胶南市珠海中路144号	266400	86116607
胶州支行	胶州市苏州路50号	266300	87217574
平度支行	平度市人民路133号	266700	88311185
莱西支行	青岛莱西市青岛路68号	266600	88438599
总行机关	青岛市崂山区香港东路109号	266061	89533722